

**6.
SINIF****Bursluluk
Sınavı 2020****Adı Soyadı :**

Ders Adı	Soru Sayısı	Toplam Soru Sayısı	Sınav Süresi (Dakika)
Türkçe	10	45	75
Matematik	10		
Fen Bilgisi	8		
Sosyal Bilgiler	8		
Zeka Oyunları	5		
Robotik & Kodlama	4		

ADAYLARIN DİKKATİNE!

- 1.Sınav başladıktan sonra ilk 30 dakika dolmadan dışarı çıkmayınız.
- 2.Sınav sırasında sözlük, hesap makinesi, saat fonksiyonu dışında özellikleri bulunan saat veya çağrı cihazı,cep telefonu, telsiz, radyo ve bilgisayar özelliği bulunan elektronik cihazları yanınızda bulundurmanız, kopya çekmeye teşebbüs etmeniz veya başka adayın sınav evrakını kullanmanız durumunda sınavınız geçersiz sayılacaktır.
- 3.Soruları ve sorulara verdiğiniz cevapları, yanınızda götürmek amacıyla kaydetmeyiniz; hiçbir şekilde dışarı çıkarmayınız.
- 4.Cevap kâğıdınızı, sınav süresince hiçbir öğrencinin göremeyeceği şekilde önünüzde bulundurunuz.
- 5.Sınavın değerlendirilmesi aşamasında, bilgisayar ortamında yapılan kopya analizinde, herhangi bir testten ikili veya toplu kopya tespiti hâlinde ilgili testiniz geçersiz sayılacaktır.

CEVAP KAĞIDININ DOLDURULMASI

- 1.Cevap kâğıdındaki bilgiler size ait değilse veya cevap kâğıdı kullanılmayacak durumdaysa salon görevlilerinin temin edeceği yedek cevap kâğıdına kimliğinizle ilgili bilgileri açıklamalar doğrultusunda yazınız ve kodlayınız.
- 2.Cevap kâğıdı üzerindeki kodlamaları mavi pilot veya tükenmez kalemle yapınız.
- 3.Doğru bulduğunuz cevapları ilgili soru numarasının karşısındaki kutucuğa "X" koyarak yapınız.
- 4.Sadece net işaretler doğru olarak yorumlanabilir! Bir işaretlemeyi düzeltmek isterseniz, kutucuğun içini karalayınız. Bu alan boş bir kutucuk gibi yorumlanacaktır. Düzeltilmiş kutucuklar tekrar işaretlenemez.
- 5.Soru kitapçığı üzerinde yapılabilecek cevap kâğıdına işaretlenmeyen cevaplar değerlendirmeye alınmayacaktır.
- 6.Soru kitapçığının sayfalarını kontrol ediniz, baskı hatası var ise değiştirilmesini sağlayınız.
- 7.Soruların çözümü için size ayrıca boş kâğıt verilmeyecektir. Soru kitapçığının içindeki boş alanları çözümlerinizi için kullanabilirsiniz.
- 8.Cevaplamaya istediğiniz testin sorusundan başlayabilirsiniz. Cevabını bilmediğiniz sorular üzerinde fazlazaman kaybetmeden diğer sorulara geçiniz. Zamanınız kalırsa bu sorulara daha sonra dönebilirsiniz.
- 9.Sınav puanlarınızın hesaplamasında sadece doğru cevaplarınız dikkate alınacaktır.
- 10.Sınav bitiminde, soru kitapçığı ve cevap kâğıdını salon görevlilerine teslim ediniz.

1)

I. İnsanlar, hepimizi seviyorum!
İçinizde dostlarım, kardeşlerim var.
Ey şehir! Bütün hemşehrilerim.
Bayramınız bayramım, kederiniz kederim.
Ziya Osman SABA
(Ana duygu: İnsan sevgisi)

II. Bilmezler yalnız yaşamayanlar,
Nasıl korku verir sessizlik insana,
İnsan nasıl konuşur kendisiyle,
Nasıl koşar aynalara,
Bir cana hasret,
Bilmezler...
Orhan Veli KANIK
(Ana duygu: Yalnızlık)

III. Kuşlar haber verdi bana kuşlar
Gelecekte bir şeyler olacak
Gün dilediğimiz gibi doğar
İnsan yüzümüz güler olacak
Cahit Sıtkı TARANCI
(Ana duygu: Özlem)

IV. Bütün iş bu gelen günde
İçim titriyor sevinçten
Biraz, biraz daha derken
Ortalık güneşler içinde
Melih Cevdet ANDAY
(Ana duygu: Umut)

Yukarıda numaralanmış şiirlerden hangisinin ana duygusu yanlış verilmiştir?

- A. I
- B. II
- C. III
- D. IV

2)

...
Sen ki özenle katlanmış bir mendil gibiydin
|
Düşünür müsün zaman zaman acaba

Nelerle ödedik su mevsimi
||
Ve gün nasıl vuruyor topuklarımıza

Şanssızım diyemem ben kendi payıma
|||
Oluyor böyle seyler ara sıra
IV
Sözgelimi okul kitaplarına girmez şiirim

Bütün çocuklar anlar da.
Cemal SÜREYA

Yukarıdaki şiirde numaralandırılmış sözcüklerden hangisi zamir değildir?

- A. I
- B. II
- C. III
- D. IV

3) Söz sanatları (edebi sanatlar), ifadeye zenginlik katmak, ifadenin etkisini artırmak ya da az sözle çok şey ifade etmek için kullanılırlar.

Aşağıda bazı söz sanatlarının açıklaması verilmiştir:

- I. **Benzetme (Teşbih):** Anlatımı kuvvetlendirmek, sözün etkisini artırmak için aralarında değişik yönlerden ilgi bulunan iki şeyden zayıf olanın kuvvetli olana benzetilmesine denir.
- II. **Abartma (Mübalağa):** Bir şeyin özelliklerini, bir olayı veya bir durumu olduğundan daha büyük veya daha küçük göstermeye denir.
- III. **Kişileştirme (Teşhis):** İnsan dışındaki varlıklara insana özgü özelliklerin verilmesine denir.
- IV. **Konuşturma (İntak):** İnsan dışındaki varlıkları konuşturma, onların ağızından söz söyleme sanatıdır.

Buna göre,

- Sonbaharın gelişiyle yapraklar, vedalaşarak ağaçlardan ayrılıyordu.
- Keçi gibi inatçı bir insan, kimse onu yolundan döndüremez.
- Derdimi döksem Karadeniz'e, Sinop sahillerini sel tufan alır.
- Rüzgâr uyumuş, ay gülüyor; her taraf ıssız.

cümlelerinde yukarıda numaralandırılmış söz sanatlarından hangisi kullanılmamıştır?

- A. I
- B. II
- C. III
- D. IV

4)

- I Dün izlediğimiz tiyatro oyununda sahne çok görkemliydi.
- II Valizindeki eşyaları dolaptaki boş raflara yerleştirdi.
- III Konferansa ülkenin en ünlü beyinleri gelmişti.
- IV Dünya, güneş etrafında döner ve böylece mevsimler oluşur.

Yukarıda verilen cümlelerle ilgili,

- Gülşen:** I numaralı cümledeki "sahne" sözcüğü terim anlamıdır.
Tanık: II numaralı cümledeki "boş" sözcüğü mecaz anlamıdır.
Filiz: III numaralı cümledeki "beyinleri" sözcüğü mecaz anlamıdır.
Ediz: IV numaralı cümledeki "dünya" sözcüğü gerçek anlamıdır.

hangi öğrencilerin yaptığı yorum doğrudur?

- A. Gülşen-Tanık
- B. Tanık-Ediz
- C. Gülşen-Filiz
- D. Gülşen-Ediz

5) "Bir bahar akşamıydı. Saat 19.30'u gösteriyordu. Sahne almasına yarım saat kalan Hasan, kuliste heyecan içerisindeydi. Dışarıda büyük bir kalabalığın coşku ile kendisini beklediğini biliyordu. Heyecanını yenmek için gözlerini kapadı ve derin bir nefes aldı. Bu sırada kulise giren Ezgi, Hasan'a konserde şans diledi. Hasan, kemanının akordunu son kez kontrol etti. Artık sahneye çıkmaya hazırdı."

Yukarıdaki metnin hikaye haritası seçeneklerin hangisinde doğru olarak verilmiştir?

	OLAY	YER	ZAMAN	KİŞİLER
A.	Hasan'ın konser öncesi yaşadıkları	Kulis	Akşam	Hasan, Ezgi
B.	Hasan'ın Ezgi ile konuşması	Sahne	Gece	Hasan, Ezgi
C.	Hasan'ın konser sırasında yaşadıkları	Kulis	Akşam	Yazar, Hasan
D.	Ezgi'nin yaşadıkları	Kulis	Öğle	Yazar, Ezgi

6) Aşağıdaki cümlelerde kullanılan altı çizili deyimlerden hangisi, kutuda verilen anlam ile uyuşmamaktadır?

A. Herkesin takdir aldığı söyleyen öğretmenin ağzından bal damlıyordu.

Çok tatlı konuşmak

B. Burnundan soluyordu, yanına hiç kimse yaklaşamıyordu.

Merak edip dinlemek

Dedesinin aldığı bisikleti görünce

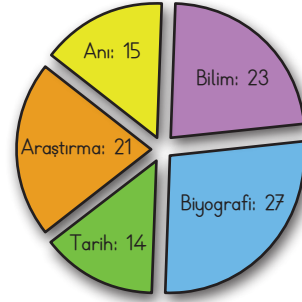
C. ağzı kulaklarına varmıştı.

Çok sevinmek

D. Gece gece midem kazındı, kendime bir sandviç yapayım.

Açlık duymak

7)



Yukarıda yer alan grafikte bir okulun kitaplığında bulunan kitapların türlerine göre sayıları verilmiştir.

Bu grafikten aşağıdakilerden hangisi çıkarılamaz?

- A. Kitaplıkta en çok biyografi türüne ait kitaplar bulunmaktadır.
- B. Araştırma türündeki kitapların sayısı, bilim türündeki kitapların sayısından azdır.
- C. En çok anı türüne ait kitaplar okunmaktadır.
- D. Tarih ve bilim kitaplarının toplam sayısı, anı ve araştırma kitaplarının toplam sayısından fazladır.

8) "Dize sonlarındaki yazılışları, görevleri ve anlamları aynı olan ek, sözcük ya da sözcük gruplarına **redif** denir."

"Nice güzellere bağlandım kaldım
Ne bir vefa gördüm ne fayda buldum
Her türlü isteğim topraktan aldım
Benim sadık yârim kara topraktır."

(Koyu renkle belirtilen ekler rediftir.)

"Koyun verdi kuzu verdi süt **verdi**
Yemek verdi ekmek verdi et **verdi**
Kazma ile döğmeyince kıt **verdi**
Benim sadık yârim kara topraktır."

(Koyu renkle belirtilen sözcükler rediftir.)

Buna göre aşağıdaki dizelerden hangisinde redif yoktur?

- A. Kimi hiç anlamadan yoluna çıkar durur
Kimi de arayandır, aranan onu bulur
- B. Ben korkuyorum sana yönelmekten
Seni yinelemekten, seni yenilemekten
- C. Kazandıklarım bitti, yitirdiklerim kaldı
Söylediklerim yitti, dinlediklerim kaldı
- D. Bahar sabahlarında bir, iki, üç, beş, on
Altın rengi başları altın bir madalyon

9) Eylemin hangi amaca bağlı olarak gerçekleştiğinin belirtildiği cümlelere amaç-sonuç cümleleri denir.

Buna göre,

- I. Çok beğendiği bisikleti almak için para biriktirmeye başladı.
- II. Bizim oralara yağmur yağdıça her yer toprak kokardı.
- III. Yabancı dilimi geliştirmek için dil kursuna yazıldım.
- IV. Kilo vermek için spor yapıyor.

yukarıdaki cümlelerden hangisi amaç-sonuç cümlesi değildir?

- A. I B. II C. III D. IV

10)



Yukarıdaki görsellerden hareketle ulaşılabilecek en kapsamlı yargı aşağıdakilerden hangisidir?

- A. Sağlıklı bir hayat için düzenli beslenilmelidir.
- B. Düzenli bir şekilde uyuyarak sağlığımızı koruyabiliriz.
- C. Spor yapmak yaşam kalitemizi artırır.
- D. Sağlıklı bir hayat için düzenli bir şekilde spor yapmak, beslenmek ve uyumak gereklidir.

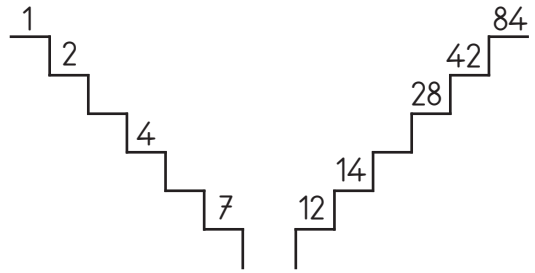
11) Burcu ve arkadaşları bir sayı bulmaca oyunu oynamaktadırlar. Oyunun kuralına göre Burcu, ebe olacak ve bir sayı söyleyecektir. Arkadaşları Burcu'nun söylediği sayıya eşit olan bir üslü ifade bulacaklardır. Doğru cevabı veremeyen arkadaşı yeni ebe olacaktır ve oyun bu şekilde devam ettirilecektir. Yukarıda kuralı verilen oyuna göre Burcu, 256 dediğinde arkadaşlarının verdiği cevaplar aşağıdaki tabloda gösterilmiştir.

Cansu	Cemile	Ceren	Cemre
16^2	256^1	4^4	2^9

Buna göre, Burcu'nun arkadaşlarından hangisi yeni ebedir?

- A. Cansu B. Ceren
C. Cemre D. Cemile

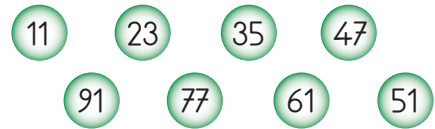
12)



84 sayısının çarpanları merdiven basamakları şeklinde gösterilmiştir. Boşluklara gelecek sayılardan kaç tanesi hem 2 ile hem de 3 ile kalansız bölünebilir?

- A. 1 B. 2
C. Hepsi D. Hiçbiri

13)



Cemalettin, üzerinde iki basamaklı bazı sayıların yazılı olduğu toplardan asal sayı olanlardan herhangi birini seçiyor ve arkadaşı Ekrem'e veriyor.

Buna göre, Cemalettin Ekrem'e aşağıda verilen sayılardan hangisinin yazılı olduğu topu vermiş olamaz?

- A. 23 B. 47 C. 61 D. 91

- 14) Doktor : 10 gün
Hemşire: 8 gün
Yukarıda bir doktor ve bir hemşirenin kaç günde bir nöbet tuttıkları verilmiştir.
Buna göre, birlikte ilk nöbetlerini Çarşamba günü tuttıklarına göre, ikinci nöbetlerini birlikte hangi gün tutarlar?

- A. Pazartesi
B. Salı
C. Cumartesi
D. Pazar

15)



Bir makinist, tren vagonlarını üzerinde yazan sayılara göre küçükten büyüğe doğru sıralamak istiyor.

Buna göre tren vagonlarının makinistin istediği gibi sıralanması için hangi vagonların yerlerinin değiştirilmesi gerekir?

- A. -4 ile 0
B. -5 ile -4
C. -4 ile 8
D. 13 ile -5

- 16) Bir kaplumbağa gideceği yolun, ilk gün $\frac{1}{8}$ 'ini , ikinci gün $\frac{1}{4}$ 'ini gittikten sonra yarım saat dinleniyor ve tekrar yolun $\frac{1}{20}$ 'sini daha gidiyor.

Buna göre, iki günde yolun toplam kaçta kaçını gitmiştir?

- A. $\frac{17}{20}$
B. $\frac{15}{20}$
C. $\frac{19}{40}$
D. $\frac{17}{40}$

- 17) Aşağıdakilerden hangisinin onda birler basamağına göre yuvarlanmış hali yanlış verilmiştir?

- A. $1,42 = 1,40$
B. $24,97 = 24,9$
C. $45,72 = 45,7$
D. $176,89 = 176,9$

18)



Marangoz Mehmet Bey, bir sehpa siparişi almıştır. Mehmet Bey, bu siparişi yapabilmek için elinde bulunan kalası 5 kez kesme işlemi yaparak her bir parçanın uzunluğu 25,4 cm uzunluğunda parçalara ayırmıştır.

Buna göre kalasın uzunluğu kaç cm'dir?

- A. 127
B. 152,4
C. 101,6
D. 132

- 19) Terzi Ahmet Amca dükkanı için kumaş satın almaya bir manifaturacıya gidiyor. Seçtiği top kumaşlardan birinin $\frac{2}{5}$ 'sinin çeyreği hatalı olduğundan indirimli olduğunu söyleyen manifaturacı bir top kumaşın hatasız kısmının 27 m kaldığını belirtiyor. Ahmet Amca bu top kumaşın tamamının kaç m olduğunu merak ediyor ve manifaturacıya soruyor.

Buna göre, manifaturacının Ahmet Amca'ya verdiği cevap aşağıdakilerden hangisidir?

- A. 30
B. 36
C. 45
D. 54

- 20) Elifin yaşının ablasının yaşına oranı $\frac{3}{10}$ 'dur. Elif ile ablasının yaşları toplamı aşağıdakilerden hangisi olamaz?

- A. 13
B. 52
C. 64
D. 91

21)



Güneş sistemi, Güneş'ten ve onun etrafında belirli yörüngelerde hareket eden gezegenlerden, uydulardan, kuyruklu yıldızlardan oluşan gök cisimleri topluluğudur. Güneş sisteminde 8 gezegen bulunur. Gezegenler Güneş'e yakınlık derecesine göre;

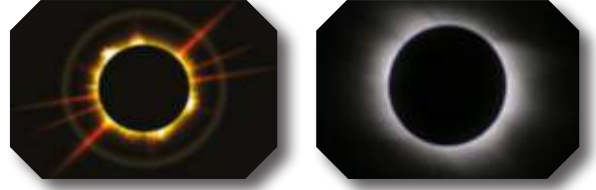
Merkür, Venüs, Dünya, Mars, Jüpiter, Satürn, Uranüs, Neptün şeklinde sıralanır.

Gezegenlerden Merkür, Venüs, Dünya, Mars iç gezegen, diğerleri ise dış gezegenlerdir.

Güneş sistemine ait bu gezegenlerle ilgili olarak aşağıdakilerden hangisi doğrudur?

- A. Güneş'e uzak olan gezegenlerin yörüngeleri daha büyük olur.
- B. Uranüs Güneş'e en uzak gezegendir.
- C. Merkür Dünya'ya en yakın ve en küçük gezegendir.
- D. Dünya'nın uydusu Ay gezegen olmadığı halde bu sistem içinde yer alır.

22)



Güneş ve Ay tutulması değişik zaman aralıklarında meydana gelen doğa olaylarıdır. Güneş ve Ay tutulması sırasında Güneş hep sabittir.

Güneş tutulmasında Ay'ın gölgesinin olduğu bölgede yaşayanlar gündüz vakti Güneş'i göremezler. Güneş tutulması Ay'ın yeni ay evresinde olduğu günlerde meydana gelir. Güneş tutulması her zaman yaşanan bir doğa olayı değildir.

Ay tutulması da Güneş tutulması gibi ışığın doğru boyunca yayılması ile oluşan bir doğa olayıdır. Ay tutulması, Ay'ın dolunay evresinde olduğunda gözlenir. Ancak her dolunay evresinde Ay tutulması gerçekleşmez. Ay tutulması, her ay gözlemlenen bir doğa olayı değildir.

Güneş



Dünya



Ay



Yukarıda verilen bilgiler ışığında Güneş ve Ay tutulmalarında Güneş, Dünya ve Ay'ın konumları için aşağıdakilerden hangisi doğrudur?

Güneş Tutulması

Ay Tutulması

A.



B.



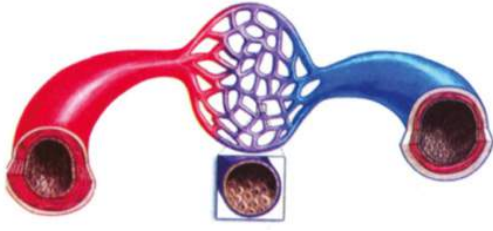
C.



D.



23)

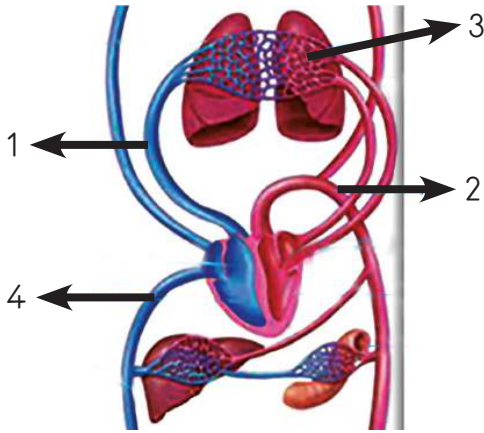


Yukarıda atardamar, toplardamar ve kılcal damar resmedilmiştir. Bunlarla ilgili olarak;

Atardamar: Karıncıktan çıkan ve kanı kılcal damarlara ve diğer organlara taşıyan damarlara atardamar denir. Atardamarlar temiz kan taşır. (Akciğer atardamarı kirli kan taşır.)

Kılcaldamar: Atardamarlarla toplardamarlar arasında bulunan ince ağ şeklindeki damarlardır. Kan ile hücreler arasındaki madde alışverişini sağlar.

Toplardamar: Vücuttaki kanı kalbin kulakçıklarına getiren damarlara toplardamar denir. Toplardamarlar kirli kan taşır. (Akciğer toplardamarı temiz kan taşır.)



Verilen bilgiler ışığında şekildeki büyük ve küçük kan dolaşımı çizimi için numaralandırılmış kısımlarla ilgili olarak aşağıda verilen bilgilerden hangisi doğru değildir?

- A. 1 numara toplardamardır.
- B. 2 numara atardamardır.
- C. 3 numara kılcal damardır.
- D. 4 numara toplardamardır.

24) İki veya daha fazla kuvvetin bir cisme yaptığı etkiyi tek başına yapan kuvvete Net (Bileşke) Kuvvet denir.

Aynı Doğrultulu, Aynı Yönlü Kuvvetlerin Bileşkesinin Bulunması

Aynı doğrultulu aynı yönlü kuvvetlerin bileşkesinin;
Yönü: Kuvvetlerle aynı yönde
Uygulama noktası: Kuvvetlerle aynı noktada
Doğrultusu: Kuvvetlerle aynı doğrultuda
Büyüklüğü: Kuvvetlerin büyüklüklerinin toplamı kadardır.

Aynı Doğrultulu, Zıt Yönlü Kuvvetlerin Bileşkesinin Bulunması

Aynı doğrultulu zıt yönlü kuvvetlerin bileşkesinin;
Yönü: Büyük kuvvet yönünde
Uygulama noktası: Kuvvetlerle aynı noktada
Doğrultusu: Kuvvetlerle aynı doğrultuda
Büyüklüğü: Büyük kuvvet ile küçük kuvvetin farkı kadardır.

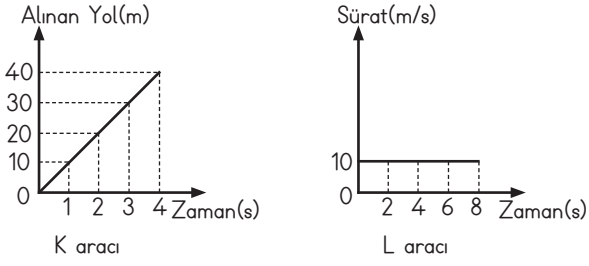
Yukarıda verilen bilgiler ışığında,



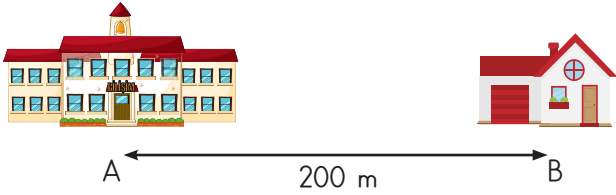
Şekildeki sistemin bileşke kuvvetinin yönü, doğrultusu ve büyüklüğü aşağıdakilerden hangisinde doğru gösterilmiştir?

- A. \longrightarrow 19N
- B. \longrightarrow 5N
- C. \longleftarrow 5N
- D. \longleftarrow 19N

25)



Yukarıda verilen grafikler K ve L araçlarına aittir. Bu araçlarla ilgili olarak;



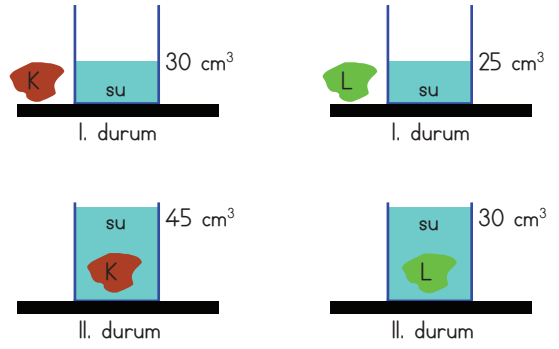
K ve L araçları A noktasından B noktasına doğru aynı anda harekete başlamışlardır.

Buna göre bu araçlar ve aldıkları yollarla ilgili olarak aşağıdakilerden hangisi doğrudur?

- A. K aracının sürati L aracından fazladır.
- B. K aracı hedefe ulaşmadan L aracı hedefine ulaşmış olur.
- C. K ve L araçları aynı anda hedefe ulaşmış olurlar.
- D. Aynı sürede L aracı K aracından daha fazla yol alır.

bilisim.k12.tr

26)



K ve L cisimleri içinde bir miktar su bulunan kaplara atılıyor ve elde edilen bilgiler not ediliyor.



Eşit kollu terazi kullanılarak K ve L maddelerinin kütle değerleri belirleniyor ve not ediliyor. Elde edilen notlar aşağıdaki tabloya işleniyor.

	I. Durumdaki Sıvı seviyesi	II. Durumdaki Sıvı seviyesi	Eşit Kollu Terazi Değeri
K	30 cm ³	45 cm ³	30 g
L	25 cm ³	30 cm ³	15 g

Yukarıda verilen bilgiler ışığında aşağıdakilerden hangisi doğrudur?

- A. K cisminin yoğunluğu L'ninkinden büyüktür.
- B. K cisminin yoğunluğu 1 g/cm³ çıkmıştır.
- C. L cisminin hacmi daha fazla çıkmıştır.
- D. L cisminin yoğunluğu 3 g/cm³ bulunmuştur.

27)



Buzun yoğunluğu suyun yoğunluğundan küçüktür. Bu sebeple suyun içine atılan buz dibe batmaz, yüzer.

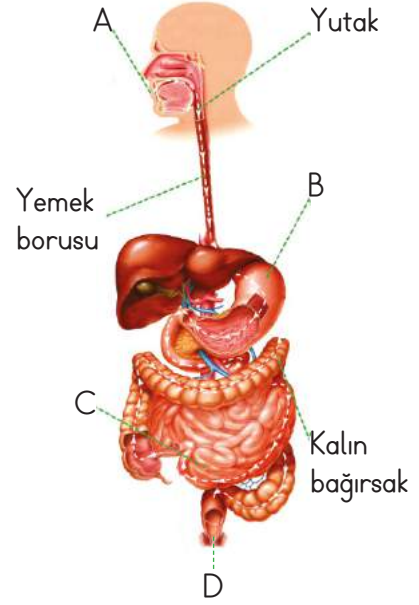
Su katılaırken yani buz olurken tanecikleri birbirine yaklaşmaz uzaklaşır. Bu durumda su katılaırken hacmi azalmaz tam tersine artar.

Bu durum özellikle kışın donan suların, nehirlerin, göllerin vb. yüzeylerinin buz kaplaması ile suyun altındaki yaşamın devamını sağlar.

Yukarıda verilen bilgiler değerlendirildiğinde suyun donarken hacminin artıyor, yoğunluğunun azalıyor olması ile ilgili aşağıda verilen örneklerden hangisi uygun değildir?

- A. Su altındaki canlılığın devam etmesi
- B. Buzdağlarının okyanusta yüzüyor olmaları
- C. Zeytin yağının suda yüzmesi
- D. Göllerin üst kısımlarının donması sonucu buzların yüzmesi

28)



Yukarıda sindirim sistemi yapı ve organları gösterilmiştir. Belirtilen kısımlarla ilgili aşağıdaki açıklamalar yapılmıştır:

- A kısmında K maddesi X'in etkisiyle T maddesine dönüşmektedir.
- B kısmında L maddesi Y'nin etkisiyle R maddesine dönüşmektedir.
- C kısmında M maddesi Z'nin etkisiyle S maddesine dönüşmektedir.
- D kısmı sindirim sonucu oluşan atık maddelerin vücuttan uzaklaştırıldığı yerdir.

Verilen bilgilere göre aşağıdakilerden hangisi doğru değildir?

- A. K, L ve M maddeleri yalnızca belirtilen A, B ve C kısımlarında kimyasal sindirime uğrayabilmektedir.
- B. X, Y ve Z kimyasal sindirimde kullanılan enzimlerdir.
- C. T, R ve S maddeleri sindirilmiş besinlerin yapıtaşlarıdır.
- D. D kısmı kalın bağırsağın son kısmını oluşturur.

- 29) I. Bir kişinin isteyebileceği, kullanabileceği, toplumca ve kanunca tanınan yetki.
 II. Kişinin kendi davranışlarını ve yetki alanına giren bir olayın sonuçlarını üstlenmesidir.
 III. Herhangi bir kısıtlamaya, zorlamaya bağlı olmaksızın düşünme veya davranılması
- Yukarıdaki öncüllerde bahsedilen kavramlar aşağıdaki şıklardan hangisinde doğru eşleştirilmiştir?

- | | |
|---|---|
| A. I - Hak
II - Sorumluluk
III - Özgürlük | B. I - Sorumluluk
II - Hak
III - Özgürlük |
| C. I - Özgürlük
II - Hak
III - Sorumluluk | D. I - Hak
II - Özgürlük
III - Sorumluluk |

- 30) I. Mani dinini kabul ettiler.
 II. Göktürk Anıtlarını diktiler.
 III. Yerleşik hayata geçtiler.
 IV. Dinlerinin etkisinde kalarak Türklük özelliklerini yitirdiler.

Yukarıda Uygurlar hakkında verilen bilgilerden hangisi yanlıştır?

- | | |
|---------|--------|
| A. I. | B. II. |
| C. III. | D. IV. |

- 31) İlk Türk-İslam devletleriyle ilgili aşağıda verilen bilgilerden hangisi yanlıştır?

- | |
|--|
| A. Türkler Talas Savaşı ile kitleler halinde İslamiyeti kabul etmişlerdir. |
| B. Karahanlı Devleti, Orta Asya'daki ilk Türk-İslam Devleti'dir. |
| C. Sultan unvanını kullanan ilk Türk hükümdar Gazneli Mesuttur. |
| D. Türk - İslam devletlerinde yöneticilerin kendi adlarına hutbe okutmaları bağımsızlığın göstergesidir. |

- 32) Hindistan'dan başlayıp Akdeniz'e oradan da Avrupa'ya ulaşan ticaret yolunun adı aşağıdakilerden hangisidir?

- | | |
|--------------|-----------------|
| A. İpek Yolu | B. Baharat Yolu |
| C. Kral Yolu | D. Kürk Yolu |

bilşim.k12.tr



Yukarıda Türkiye'nin coğrafi koordinatları verilmiştir. Buna göre yalnızca coğrafi koordinatlara bakılarak aşağıdakilerden hangisi söylenemez?

- | |
|--|
| A. Türkiye Kuzey Yarım Kürede yer alır. |
| B. Türkiye başlangıç meridyeninin doğusundadır. |
| C. Türkiye'nin doğusu ile batısı arasında 76 dakikalık zaman farkı vardır. |
| D. Türkiye'de batıdan doğuya doğru yükselti artar. |

34)

K

Kazı yöntemini kullanarak ortaya çıkardığı eserleri kültürel eserleri kültürel, sanatsal ve tarihsel yönden inceleyerek geçmişi aydınlatır.

L

Paralar ve madalyonların üstünde yer alan yazı ve resimleri inceleyerek ait olduğu toplumun ya da devletin tarihi ve kültürü, ekonomisi, sanat anlayışı vb. alanlar hakkında bilgi verir.

M

Farklı toplumları ve kültürleri karşılaştırarak inceler ve insanların toplumsal ve kültürel davranışlarını açıklamaya çalışır.

Yukarıdaki şemada "?" ile gösterilen yerlere yazılması gereken sosyal bilim dalları hangi seçenekte doğru eşleştirilmiştir?

	K	L	M
A.	Nüvizmatik	Antropoloji	Arkeoloji
B.	Arkeoloji	Nüvizmatik	Sosyoloji
C.	Antropoloji	Arkeoloji	Nüvizmatik
D.	Arkeoloji	Antropoloji	Arkeoloji

35) I.?.....

II. Problemin Ortaya Konması

III. Sürenin Belirlenmesi

IV. Kaynak Taraması yapmak

V.?.....

Yukarıda soru işaretleri ile gösterilen yere sırasıyla hangileri gelmelidir?

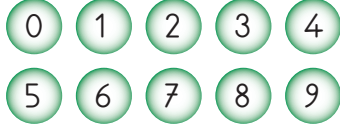
	I	V
A.	Konuyu belirlemek	Rapor oluşturmak
B.	Rapor oluşturmak	Kaynak araştırmak
C.	Kaynak araştırmak	Konuyu belirlemek
D.	Rapor oluşturmak	Konuyu belirlemek

36) Orhan Bey, İç Anadolu Bölgesi'nde buğday tarımının fazla yapılmasından dolayı un ve makarna fabrikasını Konya ilinde açmaya karar vermiştir.

Buna göre Orhan Bey yapacağı yatırım için öncelikle hangi faktörü dikkate almıştır?

A. Sermaye	B. Ulaşım
C. Yeryüzü şekilleri	D. Hammadde

37) Esin'in 0'dan 9'a kadar 10 adet topu vardır. Bu topları üç arkadaşına şu şekilde paylaşıyor:

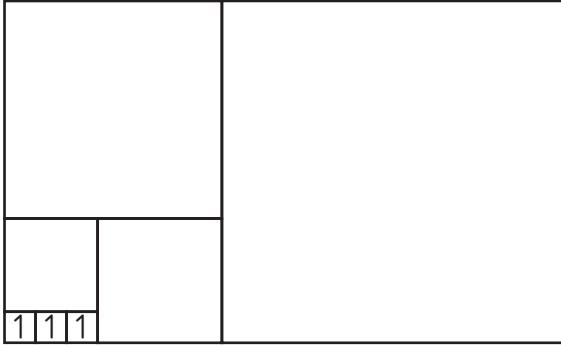


Cemre 3 top alıyor, Hakan 4 top alıyor ve Emre 3 top alıyor. Sonra arkadaşlarına topların üzerindeki sayıların çarpımlarını soruyor ve bu cevapları alıyor: Cemre 0, Hakan 72 ve Emre 90 diyor.

Cemre'deki topların üzerindeki sayıların toplamı kaçtır?

- A) 11 B) 12 C) 13 D) 15

38)



Şekildeki büyük dikdörtgen, çeşitli büyüklüklerde karelerden oluşmuştur. Üç küçük karenin her birinin alanı 1 br karedir.

Buna göre büyük dikdörtgenin alanı kaçtır?

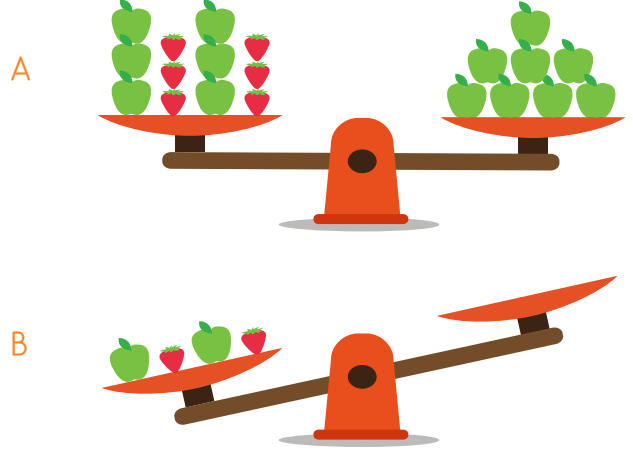
- A) 200 B) 198 C) 186 D) 184

39) Melek hergün o günün tarihini gün ve ay olarak yazıyor ve sonra yazdığı bu rakamları topluyor. Örneğin 14 Kasım için 14.11 yazıyor ve $1+4+1+1=7$ işlemini yapıyor.

Bu şekilde bir yıl boyunca hergün yapıyor bu işlemlerden bulabileceği en büyük toplam kaç olur?

- A) 13 B) 14
C) 16 D) 20

40) A terazisinin dengedeki halini göz önüne alarak B terazisinde dengeyi sağlamak için boş kefeye hangi meyvelerden kaç tane kullanılmalıdır?



- A) 8 çilek B) 3 elma
C) 10 çilek D) 10 elma

bilisim.k12.tr

41) Emel, Gülay, Sinan, Aysun ve Mert birlikte sinemaya giderek bilet sırasına girdiler.

- Aysun sıranın en sonundadır.
- Emel sıranın tam ortasındadır.
- Gülay, Sinan'ın hemen arkasındadır.


Bu bilet kuyruğunda başka kimse olmadığına göre 4. sırada kim vardır?

- A) Emel B) Mert
C) Gülay D) Sinan


Not: 43, 44 ve 45. soruları aşağıdaki bilgiden yararlanarak çözünüz.


Sorularda hareketler için doğu, batı, kuzey ve güney seçeneklerini gösteren oklar kullanılmıştır. Bu oklar ile karakterimizi hareket ettirip bize verilen görevleri yapmamız gerekiyor. Cevap kısmında bulunan her bir yön veya işlem komutunu blok olarak adlandırıyoruz. Her bir blok karaktere bir işlem yaptırabilir.

 bloğu karakteri doğu (sağ),

 bloğu batı (sol),

 bloğu kuzey (yukarı),

 bloğu güney (aşağı) yönünde bir adım hareket ettirir.


 bloğu işlemin kaç kere tekrarlanacağını belirler. Doğru blokları alt alta getirerek istenilen işlemleri gerçekleştiririz.

42) "Bilgisayar bilimleri alanında algoritmalar ve programlar oluşturulurken ve aktarılırken kullanılan ifadelere denir." Yukarıdaki ifadeye boş bırakılan alana aşağıdakilerden hangisi gelmelidir?

- A. Komut B. Kod C. Veri D. Robot



Sol tarafta verilen sahnede klavyeden sağ oka bastığımızda kedi fareye götürmemizi sağlayacak gerekli kod aşağıdaki seçeneklerden hangisinde verilmiştir?

A. 

B. 

C. 

D. 

44)



Sol tarafta verilen sahnede fareyi peynire ulařtırdığımızda fareye "TEŐEKKÜRLER!!!" kelimesini söyletmemizi sađlatacak kod aŐađıdakilerden hangisidir?

A.

```

tiklandığında
sürekli tekrarla
eđer kenara deđiyor mu? ise
TEŐEKKÜRLER!!! de
    
```

B.

```

tiklandığında
sürekli tekrarla
eđer peynir deđiyor mu? ise
TEŐEKKÜRLER!!! de
    
```

C.

```

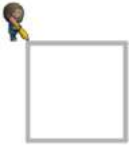
tiklandığında
eđer peynir deđiyor mu? ise
TEŐEKKÜRLER!!! de
    
```

D.

```

tiklandığında
sürekli tekrarla
eđer peynir deđiyor mu? ise
sonraki kostüm
    
```

45)



Karakterin bir kenarı 100 piksel olan kare Őeklini çizmesini sađlayacak en kısa ve dođru kod aŐađıdakilerden hangisidir?

A.

```

ÇalıŐtıđı zaman
bu iŐlemleri 4 kez tekrarla
yap ileriye taŐı 100 pikseller
kadar sađa dön 90 derece
    
```

B.

```

ÇalıŐtıđı zaman
bu iŐlemleri 4 kez tekrarla
yap ileriye taŐı 150 pikseller
kadar sola dön 90 derece
    
```

C.

```

ÇalıŐtıđı zaman
bu iŐlemleri 4 kez tekrarla
yap geriye dođru taŐı 100 pikseller
kadar sađa dön 90 derece
    
```

D.

```

ÇalıŐtıđı zaman
bu iŐlemleri 2 kez tekrarla
yap geriye dođru taŐı 200 pikseller
kadar sađa dön 90 derece
    
```



*Hedefin başarı,
pusulan kalbinse...*

hedefin başarı, pusulan kalbinse...

Çankaya Bilişim Koleji

İşçi Blokları Mah. 1508. Sok. No:12
Balgat / Ankara
T.0312 284 0 777

Pursaklar Bilişim Koleji

Yunus Emre Cad. No: 52
Pursaklar / Ankara
T.0312 527 57 57

Hüseyingazi Bilişim Koleji

Ekin Mah. Bostancı Cad. No: 322
Mamak / Ankara
T.0312 375 11 00

Hüseyingazi Bilişim Fen ve Anadolu Lisesi

Ekin Mah. Bostancı Cad. No: 322
Mamak / Ankara
T.0312 375 11 00

E.info@bilisim.k12.tr | www.bilisim.k12.tr



/bilisimkdeji

Optik Cevap Kağıdı

(Otomatik Değerlendirme İçindir)

Adı:
Soyadı:
İmza:

Gözetmen

Öğrenci Numarası

--	--	--	--	--	--	--	--

0	<input type="checkbox"/>	<input type="checkbox"/>	<input type="checkbox"/>	<input type="checkbox"/>	<input type="checkbox"/>	<input type="checkbox"/>	<input type="checkbox"/>	0
1	<input type="checkbox"/>	<input type="checkbox"/>	<input type="checkbox"/>	<input type="checkbox"/>	<input type="checkbox"/>	<input type="checkbox"/>	<input type="checkbox"/>	1
2	<input type="checkbox"/>	<input type="checkbox"/>	<input type="checkbox"/>	<input type="checkbox"/>	<input type="checkbox"/>	<input type="checkbox"/>	<input type="checkbox"/>	2
3	<input type="checkbox"/>	<input type="checkbox"/>	<input type="checkbox"/>	<input type="checkbox"/>	<input type="checkbox"/>	<input type="checkbox"/>	<input type="checkbox"/>	3
4	<input type="checkbox"/>	<input type="checkbox"/>	<input type="checkbox"/>	<input type="checkbox"/>	<input type="checkbox"/>	<input type="checkbox"/>	<input type="checkbox"/>	4
5	<input type="checkbox"/>	<input type="checkbox"/>	<input type="checkbox"/>	<input type="checkbox"/>	<input type="checkbox"/>	<input type="checkbox"/>	<input type="checkbox"/>	5
6	<input type="checkbox"/>	<input type="checkbox"/>	<input type="checkbox"/>	<input type="checkbox"/>	<input type="checkbox"/>	<input type="checkbox"/>	<input type="checkbox"/>	6
7	<input type="checkbox"/>	<input type="checkbox"/>	<input type="checkbox"/>	<input type="checkbox"/>	<input type="checkbox"/>	<input type="checkbox"/>	<input type="checkbox"/>	7
8	<input type="checkbox"/>	<input type="checkbox"/>	<input type="checkbox"/>	<input type="checkbox"/>	<input type="checkbox"/>	<input type="checkbox"/>	<input type="checkbox"/>	8
9	<input type="checkbox"/>	<input type="checkbox"/>	<input type="checkbox"/>	<input type="checkbox"/>	<input type="checkbox"/>	<input type="checkbox"/>	<input type="checkbox"/>	9

Grup: A B C D E F

Bu cevap formu otomatik olarak taranacaktır. Lütfen katlamayın veya lekelemeyin. Alanları işaretlemek için siyah veya mavi kalem kullanın:



Bu cevap formu otomatik olarak taranacaktır. Lütfen katlamayın veya lekelemeyin. Alanları işaretlemek için siyah veya mavi pilot kalem kullanın:



Düzeltilmiş kutular tekrar işaretlenemez! Lütfen kutuların dışına hiçbir şey yazmayın.

	a	b	c	d
1)	<input type="checkbox"/>	<input type="checkbox"/>	<input type="checkbox"/>	<input type="checkbox"/>
2)	<input type="checkbox"/>	<input type="checkbox"/>	<input type="checkbox"/>	<input type="checkbox"/>
3)	<input type="checkbox"/>	<input type="checkbox"/>	<input type="checkbox"/>	<input type="checkbox"/>
4)	<input type="checkbox"/>	<input type="checkbox"/>	<input type="checkbox"/>	<input type="checkbox"/>
5)	<input type="checkbox"/>	<input type="checkbox"/>	<input type="checkbox"/>	<input type="checkbox"/>
6)	<input type="checkbox"/>	<input type="checkbox"/>	<input type="checkbox"/>	<input type="checkbox"/>
7)	<input type="checkbox"/>	<input type="checkbox"/>	<input type="checkbox"/>	<input type="checkbox"/>
8)	<input type="checkbox"/>	<input type="checkbox"/>	<input type="checkbox"/>	<input type="checkbox"/>

	a	b	c	d
25)	<input type="checkbox"/>	<input type="checkbox"/>	<input type="checkbox"/>	<input type="checkbox"/>
26)	<input type="checkbox"/>	<input type="checkbox"/>	<input type="checkbox"/>	<input type="checkbox"/>
27)	<input type="checkbox"/>	<input type="checkbox"/>	<input type="checkbox"/>	<input type="checkbox"/>
28)	<input type="checkbox"/>	<input type="checkbox"/>	<input type="checkbox"/>	<input type="checkbox"/>
29)	<input type="checkbox"/>	<input type="checkbox"/>	<input type="checkbox"/>	<input type="checkbox"/>
30)	<input type="checkbox"/>	<input type="checkbox"/>	<input type="checkbox"/>	<input type="checkbox"/>
31)	<input type="checkbox"/>	<input type="checkbox"/>	<input type="checkbox"/>	<input type="checkbox"/>
32)	<input type="checkbox"/>	<input type="checkbox"/>	<input type="checkbox"/>	<input type="checkbox"/>

	a	b	c	d
9)	<input type="checkbox"/>	<input type="checkbox"/>	<input type="checkbox"/>	<input type="checkbox"/>
10)	<input type="checkbox"/>	<input type="checkbox"/>	<input type="checkbox"/>	<input type="checkbox"/>
11)	<input type="checkbox"/>	<input type="checkbox"/>	<input type="checkbox"/>	<input type="checkbox"/>
12)	<input type="checkbox"/>	<input type="checkbox"/>	<input type="checkbox"/>	<input type="checkbox"/>
13)	<input type="checkbox"/>	<input type="checkbox"/>	<input type="checkbox"/>	<input type="checkbox"/>
14)	<input type="checkbox"/>	<input type="checkbox"/>	<input type="checkbox"/>	<input type="checkbox"/>
15)	<input type="checkbox"/>	<input type="checkbox"/>	<input type="checkbox"/>	<input type="checkbox"/>
16)	<input type="checkbox"/>	<input type="checkbox"/>	<input type="checkbox"/>	<input type="checkbox"/>

	a	b	c	d
33)	<input type="checkbox"/>	<input type="checkbox"/>	<input type="checkbox"/>	<input type="checkbox"/>
34)	<input type="checkbox"/>	<input type="checkbox"/>	<input type="checkbox"/>	<input type="checkbox"/>
35)	<input type="checkbox"/>	<input type="checkbox"/>	<input type="checkbox"/>	<input type="checkbox"/>
36)	<input type="checkbox"/>	<input type="checkbox"/>	<input type="checkbox"/>	<input type="checkbox"/>
37)	<input type="checkbox"/>	<input type="checkbox"/>	<input type="checkbox"/>	<input type="checkbox"/>
38)	<input type="checkbox"/>	<input type="checkbox"/>	<input type="checkbox"/>	<input type="checkbox"/>
39)	<input type="checkbox"/>	<input type="checkbox"/>	<input type="checkbox"/>	<input type="checkbox"/>
40)	<input type="checkbox"/>	<input type="checkbox"/>	<input type="checkbox"/>	<input type="checkbox"/>

	a	b	c	d
17)	<input type="checkbox"/>	<input type="checkbox"/>	<input type="checkbox"/>	<input type="checkbox"/>
18)	<input type="checkbox"/>	<input type="checkbox"/>	<input type="checkbox"/>	<input type="checkbox"/>
19)	<input type="checkbox"/>	<input type="checkbox"/>	<input type="checkbox"/>	<input type="checkbox"/>
20)	<input type="checkbox"/>	<input type="checkbox"/>	<input type="checkbox"/>	<input type="checkbox"/>
21)	<input type="checkbox"/>	<input type="checkbox"/>	<input type="checkbox"/>	<input type="checkbox"/>
22)	<input type="checkbox"/>	<input type="checkbox"/>	<input type="checkbox"/>	<input type="checkbox"/>
23)	<input type="checkbox"/>	<input type="checkbox"/>	<input type="checkbox"/>	<input type="checkbox"/>
24)	<input type="checkbox"/>	<input type="checkbox"/>	<input type="checkbox"/>	<input type="checkbox"/>

	a	b	c	d
41)	<input type="checkbox"/>	<input type="checkbox"/>	<input type="checkbox"/>	<input type="checkbox"/>
42)	<input type="checkbox"/>	<input type="checkbox"/>	<input type="checkbox"/>	<input type="checkbox"/>
43)	<input type="checkbox"/>	<input type="checkbox"/>	<input type="checkbox"/>	<input type="checkbox"/>
44)	<input type="checkbox"/>	<input type="checkbox"/>	<input type="checkbox"/>	<input type="checkbox"/>
45)	<input type="checkbox"/>	<input type="checkbox"/>	<input type="checkbox"/>	<input type="checkbox"/>

